



 **FRITZE-HAUS**
Ihr Bürogebäude in Bremen

Das Bürogebäude für Ihre individuelle Entfaltung.



Freie Entfaltung für Ihr Unternehmen.

Das Fritze-Haus: Das außergewöhnliche Bürohaus in bester Innenstadtlage besticht durch seine betont sachliche Architektur. Dieses Objekt bietet Ihnen die einzigartige Möglichkeit, moderne Büroflächen ganz nach Ihren Wünschen und Anforderungen sehr individuell zu gestalten und einzurichten.

So ist das Fritze-Haus wie geschaffen für Ihre individuelle unternehmerische Entfaltung. Und ist insofern die optimale Basis für Ihren geschäftlichen Erfolg.





HighSpeed-Business in einer Oase der Ruhe.

Die Lebensqualität am Arbeitsplatz entscheidet in hohem Maße über die Leistungsfähigkeit und vor allem über die Leistungsbereitschaft Ihrer Mitarbeiter. Und damit letztlich über den Erfolg Ihres Unternehmens. Dabei spielen keineswegs allein subjektive Beurteilungskriterien eine Rolle. Gerade auch objektive Fakten sind hier von Bedeutung.

Das Fritze-Haus löst diesen nur scheinbaren Widerspruch mit Leichtigkeit auf. Hier das sachlich-moderne Bürogebäude, dort eine Oase der Ruhe. Mit historischen Lokalitäten wie der mehr als 100 Jahre alten Bremer Mühle, den Wallanlagen, den gepflegten Grünflächen, dem Stadtgraben ... alles dies in unmittelbarer Nähe.



Alles drin. Drum und dran.

Das Fritze-Haus, das historisch bekannte Bürogebäude in der Birkenstraße 47/48, bietet Ihnen eine in jeder Hinsicht optimale Lage. Neben der unmittelbaren exklusiven Lokation finden Sie, Ihre Mitarbeiter und nicht zuletzt auch Ihre Kunden in der weiteren Umgebung neben der Hillmann Passage auch eine breite Auswahl vielseitiger Restaurationen und Einkaufsmöglichkeiten.

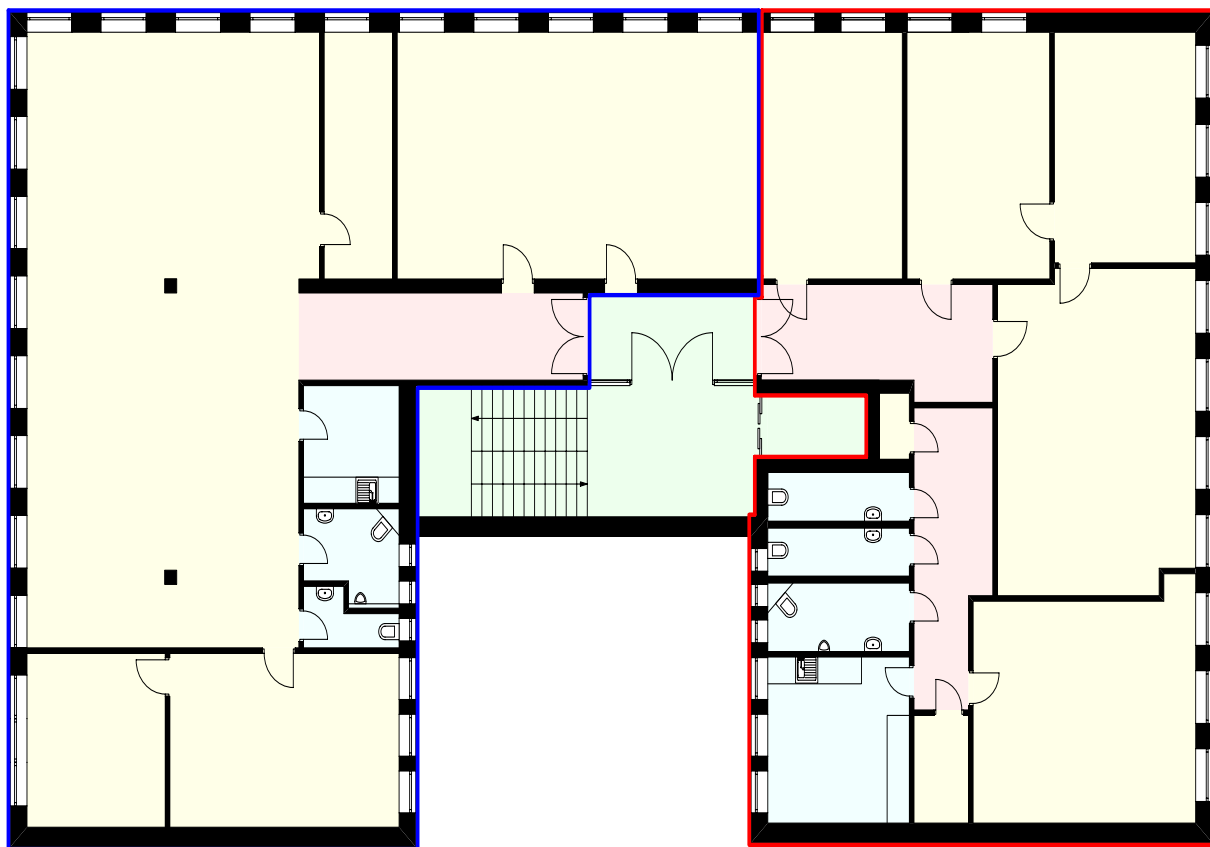
Und selbstverständlich sind der Marktplatz mit dem weltberühmten Roland, das Rathaus, der Schütting (Sitz der Handelskammer), der Bremer Dom, das Haus der Bremischen Bürgerschaft, die Baumwollbörse, die Liebfrauenkirche und viele andere Sehenswürdigkeiten immer wieder ein besonderes Erlebnis.





Entfalten Sie sich!

Das Fritze-Haus bietet Ihnen auf 5 Etagen und mit 2.372 m² viele Möglichkeiten, Ihre Büroräume ganz nach Ihren unternehmerischen Anforderungen sehr individuell zu entfalten. Wir beraten Sie gerne ausführlich zu der für Sie optimalen Raumgestaltung.



Das Bürogebäude für Ihre individuelle Entfaltung auf 4 Etagen und 2.372 Quadratmetern.

Am Puls der Zeit.

Als Insider des Fritze-Hauses sind Sie mitten drin! Die Verkehrsgeographie der Bremer Innenstadt ist geprägt durch die Entwicklungsachsen Messe – Bahnhof – Marktplatz, Doventor – Ostertor, Weser und Wallanlagen. Darüber hinaus finden Sie in der unmittelbaren Umgebung des Fritze-Hauses eine Reihe ausgezeichnetener Parkmöglichkeiten.

Weitere beste Verbindungen finden Sie hier:

- Nahe gelegene Straßenbahnstation (ca. 2 Minuten Fußweg)
- 5 Minuten Fußweg zum Hauptbahnhof
- 2 Straßenbahn-Minuten zum Hauptbahnhof
- 9 Auto-Minuten zum Flughafen





Ihr Ansprechpartner.

JHG Grundstücksverwaltung GmbH
Birkenstraße 47 - 48
28195 Bremen

Tel.: +49(0)421 165 88 8

Fax: +49(0)421 165 88 99

Mail: info@jhg-grund.de

Weitere Informationen zum Bürogebäude
in der Birkenstraße 47/48
finden Sie unter www.fritze-haus.de

 **FRITZE-HAUS**
Ihr Bürogebäude in Bremen

Das Bürogebäude für Ihre individuelle Entfaltung.
